

## Betonresten op de bekistingen



**Het betoncontactoppervlak moet vrij zijn van beton**  
Betonresten op het betoncontactoppervlak zijn niet toegestaan



**Dunne betonresten tot 1 mm zijn toegestaan**  
'Betonwaas' op betoncontactoppervlak mag aanwezig zijn



**Bekistingsrand moet vrij zijn van beton**  
Betonresten op de bekistingsrand zijn niet toegestaan



**Dunne betonresten tot 1 mm zijn toegestaan**  
Geringe betonresten zijn toegestaan



**Achterzijde paneel moet vrij zijn van betonresten**  
Verontreiniging van functionele delen is niet toegestaan.



**Dunne betonresten tot 1 mm zijn toegestaan**  
Geringe betonresten zijn toegestaan

**Z.O.Z.**



## Schade aan de bekistingen



**Gaten en krassen in het betoncontactoppervlak zijn niet toegestaan**

**Lichte brandplekken door werkzaamheden aan wapening zijn toegestaan**

Geen carbonisering, dus geen zwarte plekken.  
Bruine verkleuring is toegestaan

## Bij constatering van verontreiniging en/of schade

Indien het gehuurde onvoldoende gereinigd retour komt, zullen wij dit vastleggen middels foto's en direct overgaan tot reiniging. Kosten hiervoor bedragen € 5,50/m<sup>2</sup> welke doorbelast worden aan opdrachtgever.

Standaard schade door gebruik en slijtage wordt niet in rekening gebracht.

Indien vervanging noodzakelijk is als gevolg van krassen, boren en andere hevige schade, zoals hierboven aangeven, is [verhuurbekisting.nl](http://verhuurbekisting.nl) gerechtigd de vervanging door te berekenen. De kosten voor het vervangen van de kunststofplaat bedragen € 70,-/m<sup>2</sup>.



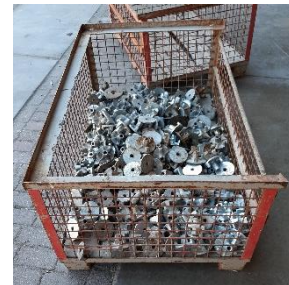
## Opslag- en transportinstructies



- Opslag van de panelen in de daarvoor bestemde hoekstaanders
- Onderste paneel met plaat naar boven gestapeld, bovenste paneel met plaat naar beneden gestapeld
- Bovenste paneel koppelen aan hoekstaander met verbindsleutel. Handvat van de verbindsleutel aan binnenzijde staander
- Als hoekstaanders niet toereikend zijn, mogen de panelen ook op pallets gestapeld worden. Het omsnoeren van de panelen is hierbij noodzakelijk
- Waar het snoer de plaatrand snijdt, dient een hoekprofiel te worden toegepast. Dit ter voorkoming van schade aan paneelranden
- Maximaal tien stuks panelen op één stapel
- I.v.m. vervoer over de openbare weg, mag er niet hoger dan twee stapels opgestapeld worden



**Pasplaten en hoekstaanders worden in de daarvoor bestemde kratten aangeleverd**



**Hulpmiddelen worden in de daarvoor bestemde kratten aangeleverd**

